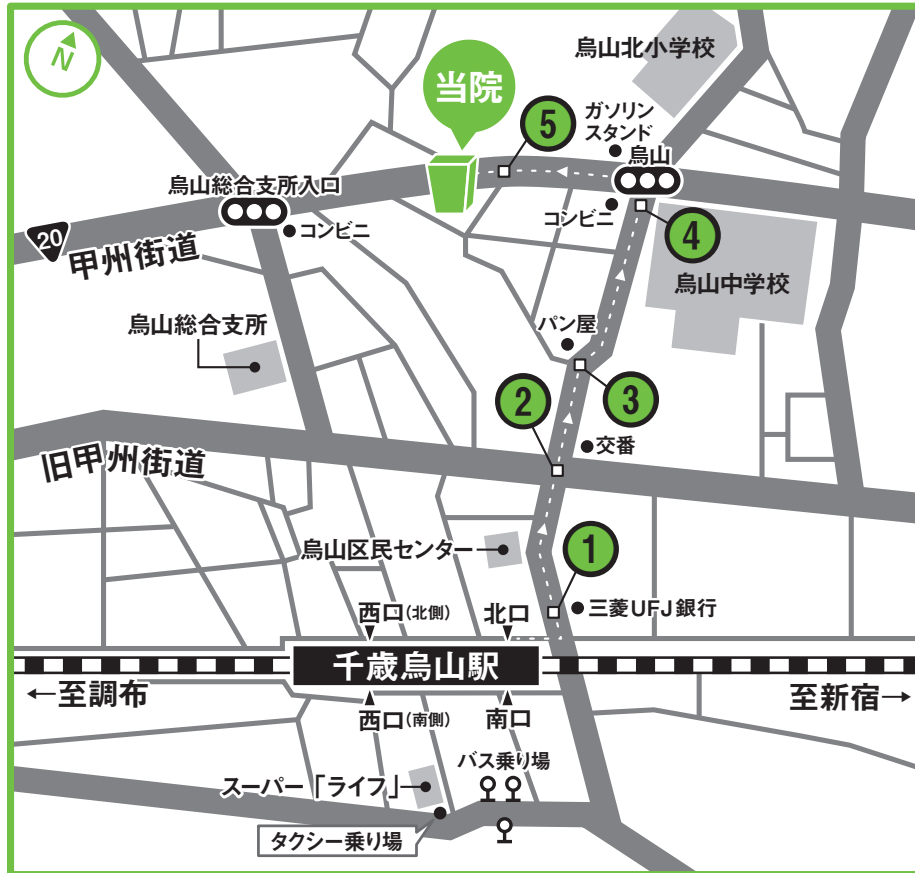
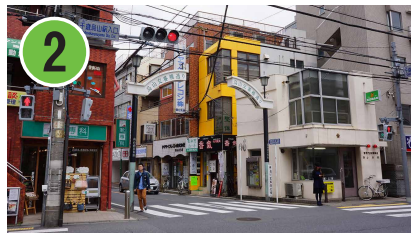


世田谷人工関節・脊椎クリニック アクセスマップ

〒157-0062 東京都世田谷区南烏山 6-36-6 TEL:03-5931-8756



1
千歳烏山駅北口を出て、右手に三菱東京UFJ銀行をみて直進してください。



2
千歳烏山駅入口交差点(旧甲州街道)を渡ってください。



3
二股の右側を進みます。左手にパン屋を見て直進してください。



4
20号線(甲州街道)に出ます。烏山交差点を左折してください(コンビニ「ファミリーマート」を左折)。



5
約60m歩くと、当クリニックに到着します。

当院までの所要時間

徒歩でお越しの方

千歳烏山駅下車……約7分

タクシーでお越しの方

千歳烏山駅 西口(南側)を直進
スーパー「ライフ」前にある
タクシー乗り場より乗車
……当院まで約10分、約730円